

## Netzwerk für Kinder- und Jugendarbeit e.V.

Fachstelle Bildung & Beratung

Lutherstrasse 13

01877 Bischofswerda

Tel. 03594/ 70 47 23

Fax: 03594/ 70 74 62



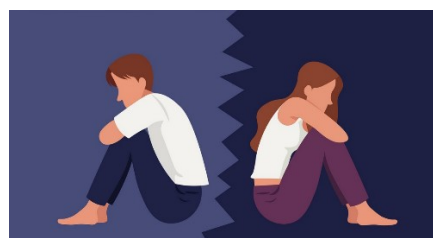
## Fortbildung „MEHR ALS VERZWEIFELT...“

Modul Suizidalität und psychische Auffälligkeiten bei Jugendlichen

Aktuelle Studien & Tendenzen zeigen, dass psychische Auffälligkeiten bei Jugendlichen präsenter und zunehmend sind. Um diese Betroffenen unterstützen zu können, ist es wichtig, Basishintergrundwissen zu haben, um mögliche Warnsignale zu erkennen, insbesondere beim Thema Suizidalität. Wichtig ist es professionell zu reagieren und Hilfesysteme zu kennen und diese zu benennen. Diese und andere Aspekte nehmen wir im Kontext Schule in dieser Fortbildung in den Blick.

### Themenschwerpunkte:

- Warum sehen wir hin?
- Was heißt psychische Gesundheit?
- Woran erkenne ich psychische Auffälligkeiten?
- Fokus: Suizidalität
- Wie kann ich reagieren?
- professionelle Hilfs- und Unterstützungsangebote
- Abgrenzung
- Prävention



### Zielgruppe:

Lehrerinnen & Lehrer, Erzieherinnen & Erzieher, (Schul)Sozialarbeiterinnen & (Schul)Sozialarbeiter, Mitarbeiterinnen & Mitarbeiter der (offenen) Kinder- und Jugendarbeit, Ausbilderinnen & Ausbilder

**Diese Fortbildung ist ebenso schulintern möglich.**

### Termin:

**Mi, 30.09.2026**

**13:00 - 16:00 Uhr**

### Referentin:

Ines Pröhl

Diplom- Sozialarbeiterin/-pädagogin (FH),  
systemische Beraterin (CEE)

### Kosten:

45,00 € (erfolgt per Rechnung, nach der Anmeldung)

### Anmeldung:

bitte per Fax oder Mail an [bildung@kijunetzwerk.de](mailto:bildung@kijunetzwerk.de)

Für weitere Fragen oder Anregungen stehen wir Ihnen gern zur Verfügung.

Mit freundlichen Grüßen

i.A. Ines Pröhl

# ANMELDUNG Fachstelle Bildung & Beratung

Hiermit melde ich mich verbindlich für die folgende Fortbildung an:

**Titel der Fortbildung:** „MEHR ALS VERZWEIFELT...“ Modul Suizidalität & psychische Auffälligkeiten bei Jugendlichen

**Termin:** Mi 30.09.2026

## **Angaben zur Person**

Vorname Name: \_\_\_\_\_

Private Anschrift:\* \_\_\_\_\_

Private Telefonnummer: \_\_\_\_\_

## **Angaben zum Arbeitgeber**

Arbeitgeber: \_\_\_\_\_

Anschrift Arbeitgeber: \_\_\_\_\_

Telefonnummer Arbeitgeber: \_\_\_\_\_

Arbeitsschwerpunkt: \_\_\_\_\_

**aktuell gültige E- Mail- Adresse:** \_\_\_\_\_

**Rechnungsadresse an:** (bitte ankreuzen)

- Arbeitgeber                       Privatanschrift\*

Mit Ihrer Unterschrift erkennen Sie die nachfolgenden AGB´s des Netzwerkes für Kinder- und Jugendarbeit e.V. an.

---

Ort, Datum

Unterschrift

# Allgemeine Geschäftsbedingungen für Fortbildungen des Netzwerkes für Kinder- und Jugendarbeit e.V.

## **ANMELDUNG**

Für Anmeldungen ist das jeweilige Anmeldeformular (bzw. das Anmeldeformular Seite 2) unter Angabe einer aktuell gültigen E- Mail- Adresse zu nutzen und an das Netzwerk für Kinder- und Jugendarbeit per Post, Fax oder E- Mail zu richten. Mit Eingang der Anmeldung gilt diese als verbindlich. Für jedes Angebot ist eine gesonderte Anmeldung erforderlich.

## **ANMELDEBESTÄTIGUNG/ RECHNUNG**

Die Teilnehmenden erhalten eine Anmeldebestätigung und eine Rechnung per E- Mail. Die Kosten für die Fortbildung sind der jeweiligen Ausschreibung zu entnehmen.

## **ABMELDUNG/ STORNIERUNG**

Abmeldungen werden nur schriftlich anerkannt. Bis sechs Wochen vor Veranstaltungsbeginn entsteht den Interessent\*innen bei Veranstaltungen mit Teilnehmergebühr eine Bearbeitungsgebühr in Höhe von 10,00 €. Ab sechs Wochen vor Veranstaltungsbeginn werden 50% des Teilnahmebeitrages als Stornogebühren erhoben. Bei Stornierungen ab 14 Tage vor Veranstaltungsbeginn ist der volle Teilnahmebeitrag auch im Krankheitsfall zu entrichten. Wird ein\*e Ersatzteilnehmer\*in benannt und liegt deren verbindliche Anmeldung vor, entfällt diese Regelung.

Bei einer zu geringen Teilnehmeranzahl behalten wir uns vor, die Fortbildung absagen zu können. In diesem Fall wird die entrichtete Teilnehmergebühr umgehend zurückerstattet. Uns übermittelte Daten werden nur zum internen Gebrauch gespeichert.

## **TEILNAHMEBESCHEINIGUNG**

Teilnehmende erhalten bei vollständiger Teilnahme an der Fortbildung eine Teilnahmebescheinigung. Wir weisen darauf hin, dass die Teilnahmebeiträge steuerlich absetzbar sind, auf Wunsch erhalten Sie unabhängig von der Teilnahmebescheinigung einen Nachweis über Dauer, Ort und Kosten der Fortbildung.

## **AUSSCHLUSSKLAUSEL**

Die Veranstaltenden behalten sich vor, von ihrem Hausrecht Gebrauch zu machen und Personen, die rechtsextremen Parteien oder Organisationen angehören oder mit diesen sympathisieren, der rechtsextremen Szene zuzuordnen sind oder bereits in der Vergangenheit durch rassistische, nationalistische, antisemitische oder sonstige menschenverachtende Äußerungen in Erscheinung getreten sind, den Zutritt zu Veranstaltungen zu verwehren oder von diesen auszuschließen.