

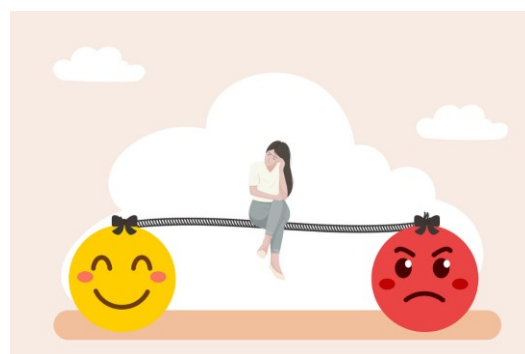
## **Fortbildung zur Stärkung der psychischen Gesundheit & Stressmanagement „Ich schaff´ das schon...“ Teil 2 (Grundschule/ Kita/ Hort/ Tagesgruppen)**

Der berufliche Alltag in KiTA, Hort, Grundschule oder Tagesgruppe ist von vielen Herausforderungen geprägt. Die Leitung erfordert nicht nur organisatorisches Geschick, sondern auch ein hohes Maß an emotionaler und mentaler Belastbarkeit. Gerade in Zeiten hoher Anforderungen und sich ständig verändernder Rahmenbedingungen kann es zu Stress und psychischen Belastungen kommen.

In diesem 2. Teil des Workshops bieten wir Ihnen vertiefend praxisorientierte Strategien und Methoden, um Ihre psychische Gesundheit zu stärken und effektiv mit Stress umzugehen. Wir legen den Blick auf die Balance zwischen beruflichen Anforderungen und Selbstfürsorge.

### **Themenbausteine:**

- Anknüpfung an Teil 1
- Stressfaktoren & Bewältigungsstrategien update
- Arbeit an Herausforderungen
- Arbeit an Ressourcen
- Vertiefung: Meine Selbstfürsorge
- Praktische Reflexion



**Zielgruppe:** Leitungen von KiTa, Hort, Grundschule & Tagesgruppen

**Ort & Zeit:** **Mo 22.03.2027 13.00- 16.00 Uhr**  
Netzwerk für Kinder- und Jugendarbeit e.V.

**Referentin:** Ines Pröhl  
Diplom- Sozialarbeiterin/-pädagogin (FH),  
systemische Beraterin (CEE)

**Kosten:** 45,00€

**Anmeldung:** bitte per Fax oder Mail an [bildung@kijunetzwerk.de](mailto:bildung@kijunetzwerk.de)

Für weitere Fragen oder Anregungen stehen wir Ihnen gern zur Verfügung.

Mit freundlichen Grüßen  
i.A. Ines Pröhl

Netzwerk für Kinder- und Jugendarbeit e.V.  
**Fachstelle Bildung und Beratung**  
Lutherstrasse 13  
01877 Bischofswerda  
Tel.: 03594/ 70 47 30  
Fax: 03594/ 70 74 62



## **ANMELDUNG Fachstelle Bildung & Beratung**

Hiermit melde ich mich verbindlich für folgende Fortbildung an.

**Titel der Fortbildung:** „Ich schaff´ das schon“

**Termin:** Mo 22.03.2027

### **Angaben zur Person**

Vorname Name: \_\_\_\_\_

Private Anschrift\*: \_\_\_\_\_

Private Telefonnummer: \_\_\_\_\_

### **Angaben zum Arbeitgeber**

Arbeitgeber: \_\_\_\_\_

Anschrift Arbeitgeber: \_\_\_\_\_

Telefonnummer Arbeitgeber: \_\_\_\_\_

Arbeitsschwerpunkt: \_\_\_\_\_

**Aktuell gültige E- Mail- Adresse:** \_\_\_\_\_

**Rechnungsadresse an:** (bitte ankreuzen)

Arbeitgeber                       Privatanschrift\*

Mit Ihrer Unterschrift erkennen Sie die nachfolgenden AGBs an.

\_\_\_\_\_  
Ort, Datum

\_\_\_\_\_  
Unterschrift

Netzwerk für Kinder- und Jugendarbeit e.V.  
**Fachstelle Bildung und Beratung**  
Lutherstrasse 13  
01877 Bischofswerda  
Tel.: 03594/ 70 47 30  
Fax: 03594/ 70 74 62



## **Allgemeine Geschäftsbedingungen für Fortbildungen des Netzwerkes für Kinder- und Jugendarbeit e.V.**

Stand: 01.11.2016

### ANMELDUNG

Für Anmeldungen ist das folgende Anmeldeformular unter Angabe einer aktuell gültigen E- Mail- Adresse zu nutzen und an das Netzwerk für Kinder- und Jugendarbeit per Post oder E- Mail zu richten. Mit Eingang der Anmeldung gilt diese als verbindlich. Für jedes Angebot/ jede Person ist eine gesonderte Anmeldung erforderlich.

### ANMELDEBESTÄTIGUNG/ RECHNUNG

Die Teilnehmenden erhalten eine Anmeldebestätigung und eine Rechnung per E- Mail. Die Kosten für die Fortbildung sind der jeweiligen Ausschreibung zu entnehmen.

### ABMELDUNG/ STORNIERUNG

Abmeldungen werden nur schriftlich anerkannt.

Bei Veranstaltungen mit Teilnehmergebühr: Bis sechs Wochen vor Veranstaltungsbeginn entsteht den Interessent\*innen eine Bearbeitungsgebühr in Höhe von 10,00 €. Ab sechs Wochen vor Veranstaltungsbeginn werden 50% des Teilnahmebeitrages als Stornogebühren erhoben. Bei Stornierungen ab 14 Tage vor Veranstaltungsbeginn ist der volle Teilnahmebeitrag auch im Krankheitsfall zu entrichten. Wird ein\*e Ersatzteilnehmer\*in benannt und liegt deren verbindliche Anmeldung vor, entfällt diese Regelung.

Bei einer zu geringen Teilnehmeranzahl behalten wir uns vor, die Fortbildung absagen zu können. In diesem Fall wird die entrichtete Teilnehmergebühr umgehend zurückerstattet. Uns übermittelte Daten werden nur zum internen Gebrauch gespeichert.

### TEILNAHMEBESCHEINIGUNG

Teilnehmende erhalten bei vollständiger Teilnahme an der Fortbildung eine Teilnahmebescheinigung. Wir weisen darauf hin, dass die Teilnahmebeiträge steuerlich absetzbar sind, auf Wunsch erhalten Sie unabhängig von der Teilnahmebescheinigung einen Nachweis über Dauer, Ort und Kosten der Fortbildung.

### AUSSCHLUSSKLAUSEL

Die Veranstaltenden behalten sich vor, von ihrem Hausrecht Gebrauch zu machen und Personen, die rechtsextremen Parteien oder Organisationen angehören oder mit diesen sympathisieren, der rechtsextremen Szene zuzuordnen sind oder bereits in der Vergangenheit durch rassistische, nationalistische, antisemitische oder sonstige menschenverachtende Äußerungen in Erscheinung getreten sind, den Zutritt zu Veranstaltungen zu verwehren oder von diesen auszuschließen.