

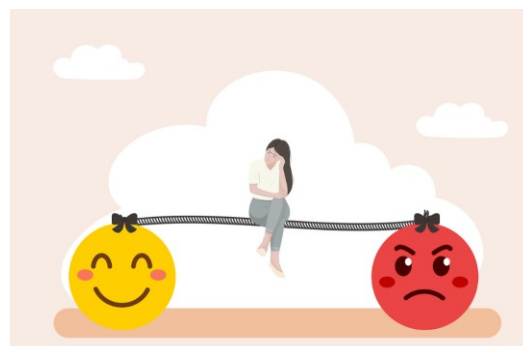
Fortbildung zur Stärkung der psychischen Gesundheit & Stressmanagement
„ICH SCHAFF´ DAS SCHON...“
für Leitungen & Leitungsteams
(Grundschule/ Kita/ Hort/ Tages- und Wohngruppen)

Der berufliche Alltag in KiTA, Hort, Grundschule oder Tagesgruppe ist von vielen Herausforderungen geprägt. Die Leitung erfordert nicht nur organisatorisches Geschick, sondern auch ein hohes Maß an emotionaler und mentaler Belastbarkeit. Gerade in Zeiten hoher Anforderungen und sich ständig verändernder Rahmenbedingungen kann es zu Stress und psychischen Belastungen kommen.

In diesem Workshop bieten wir Ihnen praxisorientierte Strategien und Methoden, um Ihre psychische Gesundheit zu stärken und effektiv mit Stress umzugehen. Wir legen den Blick auf die Balance zwischen beruflichen Anforderungen und Selbstfürsorge.

Themenbausteine:

- psychische Gesundheit & gegenwärtige Belastungen
- Stressfaktoren & Bewältigungsstrategien
- Fachkräftegesundheit
- Herausforderung Leitung
- Unterstützungsangebote
- Meine Selbstfürsorge
- Blick in das System KiTa, Hort, Schule etc.
- Praktische Reflexion



Zielgruppe: Leitungen von KiTa, Hort, Grundschule & Tagesgruppen

Ort & Zeit: **Mi 04.11.2026 13.00- 16.00 Uhr**
Netzwerk für Kinder- und Jugendarbeit e.V.

Referentin: Ines Pröhl
Diplom- Sozialarbeiterin/-pädagogin (FH),
systemische Beraterin (CEE)

Kosten: 45,00€

Anmeldung: bitte per Fax oder Mail an bildung@kijunetzwerk.de

Für weitere Fragen oder Anregungen stehen wir Ihnen gern zur Verfügung.

Mit freundlichen Grüßen
i.A. Ines Pröhl

Allgemeine Geschäftsbedingungen für Fortbildungen des Netzwerkes für Kinder- und Jugendarbeit e.V.

Stand: 01.11.2016

ANMELDUNG

Für Anmeldungen ist das folgende Anmeldeformular unter Angabe einer aktuell gültigen E- Mail- Adresse zu nutzen und an das Netzwerk für Kinder- und Jugendarbeit per Post oder E- Mail zu richten. Mit Eingang der Anmeldung gilt diese als verbindlich. Für jedes Angebot/ jede Person ist eine gesonderte Anmeldung erforderlich.

ANMELDEBESTÄTIGUNG/ RECHNUNG

Die Teilnehmenden erhalten eine Anmeldebestätigung und eine Rechnung per E- Mail. Die Kosten für die Fortbildung sind der jeweiligen Ausschreibung zu entnehmen.

ABMELDUNG/ STORNIERUNG

Abmeldungen werden nur schriftlich anerkannt.

Bei Veranstaltungen mit Teilnehmergebühr: Bis sechs Wochen vor Veranstaltungsbeginn entsteht den Interessent*innen eine Bearbeitungsgebühr in Höhe von 10,00 €. Ab sechs Wochen vor Veranstaltungsbeginn werden 50% des Teilnahmebeitrages als Stornogebühren erhoben. Bei Stornierungen ab 14 Tage vor Veranstaltungsbeginn ist der volle Teilnahmebeitrag auch im Krankheitsfall zu entrichten. Wird ein*e Ersatzteilnehmer*in benannt und liegt deren verbindliche Anmeldung vor, entfällt diese Regelung.

Bei einer zu geringen Teilnehmeranzahl behalten wir uns vor, die Fortbildung absagen zu können. In diesem Fall wird die entrichtete Teilnehmergebühr umgehend zurückerstattet. Uns übermittelte Daten werden nur zum internen Gebrauch gespeichert.

TEILNAHMEBESCHEINIGUNG

Teilnehmende erhalten bei vollständiger Teilnahme an der Fortbildung eine Teilnahmebescheinigung. Wir weisen darauf hin, dass die Teilnahmebeiträge steuerlich absetzbar sind, auf Wunsch erhalten Sie unabhängig von der Teilnahmebescheinigung einen Nachweis über Dauer, Ort und Kosten der Fortbildung.

AUSSCHLUSSKLAUSEL

Die Veranstaltenden behalten sich vor, von ihrem Hausrecht Gebrauch zu machen und Personen, die rechtsextremen Parteien oder Organisationen angehören oder mit diesen sympathisieren, der rechtsextremen Szene zuzuordnen sind oder bereits in der Vergangenheit durch rassistische, nationalistische, antisemitische oder sonstige menschenverachtende Äußerungen in Erscheinung getreten sind, den Zutritt zu Veranstaltungen zu verwehren oder von diesen auszuschließen.